

Konference VENKOV 2024

15. – 17. 10. 2024

Naše krajina pro budoucnost

Pozemkové úpravy – cesta ke zdravé krajině

Ing. Zuzana Skřivanová, Ph.D.

ČMKPÚ, člen představenstva

Jednatelka ARAKI s.r.o.

Zastupitelka obce Choteč

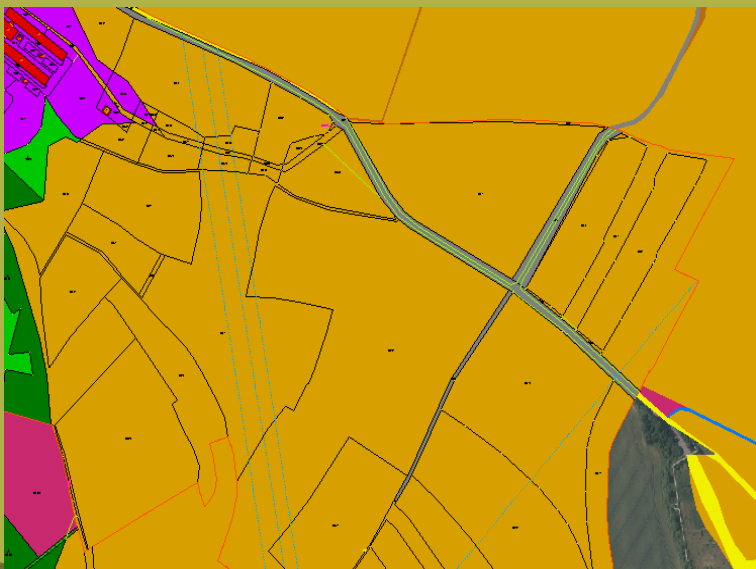
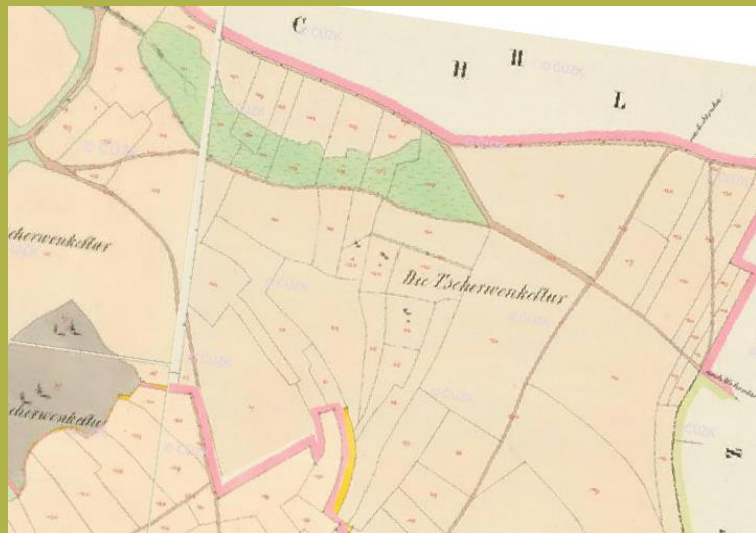


Stav české krajiny

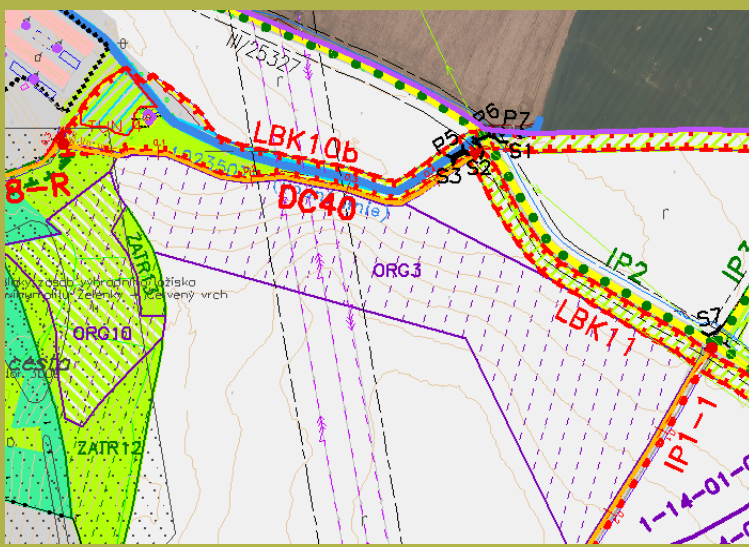
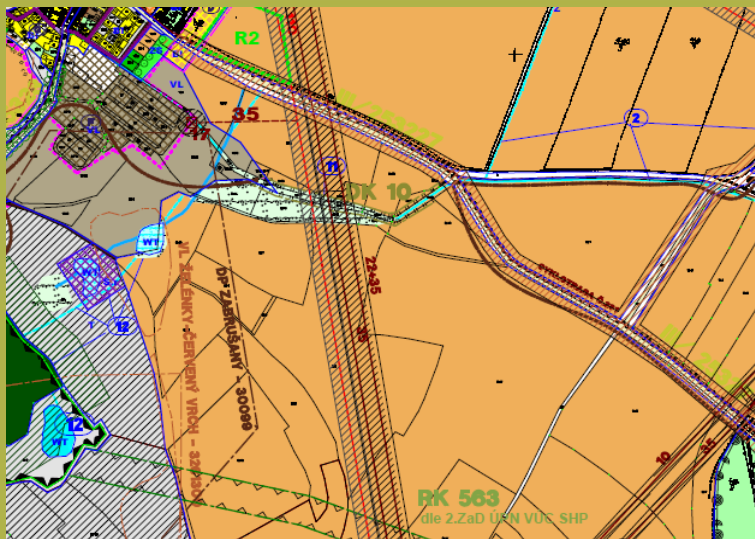
- Během kolektivizace zemědělství došlo k dramatickému zjednodušení krajinné mozaiky, rozorání většiny polních cest, tisíce hektarů luk, mezí, remízků a mokřadů, technické úpravě tisíců kilometrů drobných vodních toků a rozsáhlému plošnému odvodnění.
- Ztráta vztahu k půdě (více než **66 %** zemědělské půdy je pronajímáno) a krajinně.
- Katastr nemovitostí obsahuje ohromné **množství nesouladů**.
- Vysoká vlastnická fragmentace → zemědělskou půdu vlastní cca **1,8 milionu vlastníků**.
- **Složité vlastnické vztahy** a současně nevhodné parametry parcel s ohledem na dnešní potřeby **brání** obcím, krajům, státu **v realizaci společných zařízení** (veřejně prospěšných staveb a opatření).



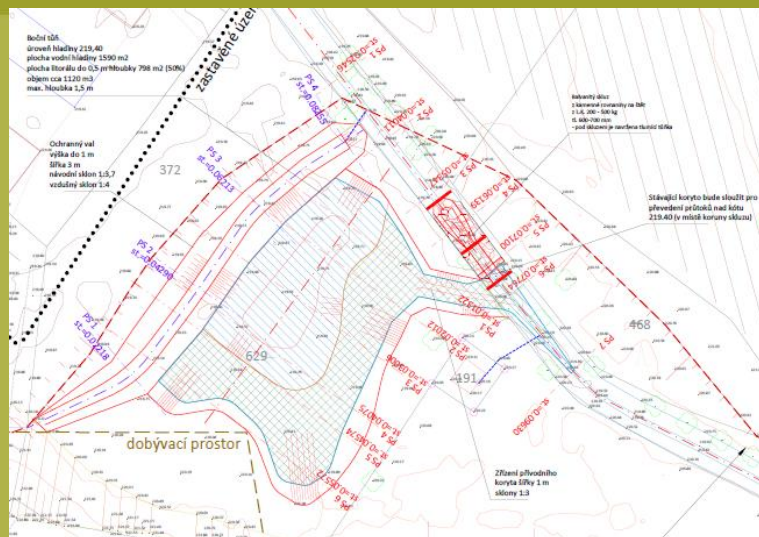
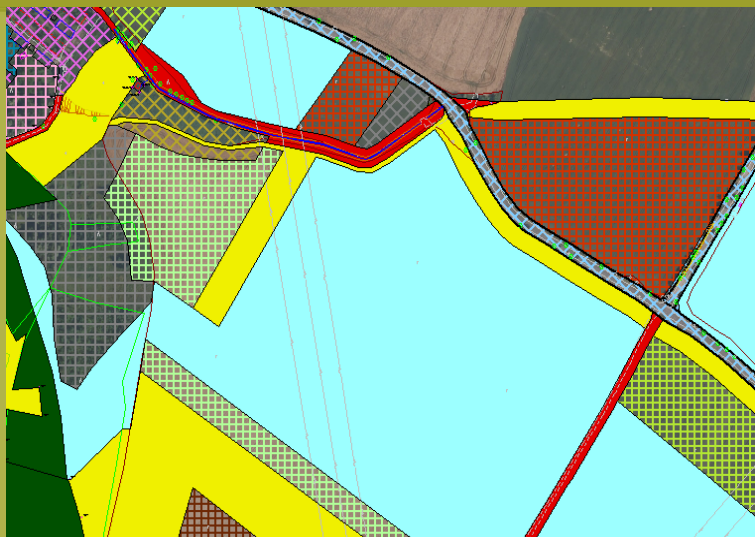
Pozemkové úpravy – cesta ke zdravé krajině



Pozemkové úpravy – cesta ke zdravé krajině



Pozemkové úpravy – cesta ke zdravé krajině

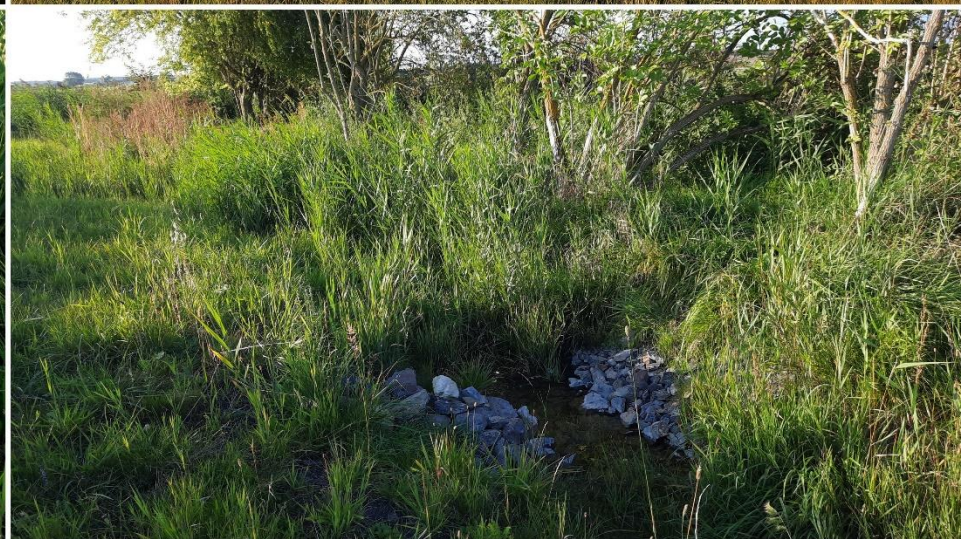


Pozemkové úpravy – cesta ke zdravé krajině

Přínosy pro obec

- **Jedinečný nástroj** umožňující realizaci investic do opatření v krajině.
- Zajistí obcím, krajům, státu a soukromým vlastníkům zpřístupnění a optimalizaci uspořádání pozemků → **snadná správa majetku, hospodaření na svém.**
- Vyřeší vlastnické vztahy pod společnými zařízeními, stav v KN je uveden do souladu se skutečným/ navrhovaným stavem → **obce/stát mohou čerpat dotace.**
- **Obec získá pozemky pod společnými zařízeními** → na pozemky výměrou přispívá ze svého SPÚ.
- Dle finančních a dalších možností **SPÚ zajišťuje realizaci** prioritních společných opatření, a to bez finanční účasti obce.





Ing. Zuzana Skřivanová, Ph.D.
zuzana.skrivanova@gmail.com
www.araki.cz

